

Aderendhülsen / AD

DIN 46228 Teil 1

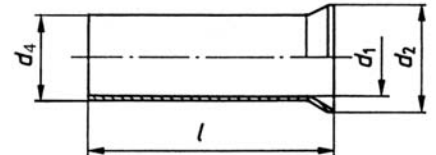
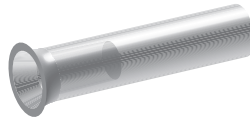
Werkstoff: E-Cu



Oberfläche: galvanisch verzinkt

Wire end sleeves

acc. to DIN 46228 part 1

material: E-Cu, tin-plated



Nenn- querschnitt mm ²	Artikel- Nr.	Nenngröße DIN	Abmessung mm				1.000 Stück ~kg	VE / Stück	
			d ₁	d ₂	d ₄	l			
0,14 AWG 26	07004	0,14 - 7	0,7	1,6	1,0	7	0,034	1.000	100
	07005	0,25 - 5	0,8	1,7	1,1	5	0,023	1.000	100
0,25 AWG 24	07006	0,25 - 7	0,8	1,7	1,1	7	0,035		
	07007	0,34 - 5	0,9	1,8	1,2	5	0,026	1.000	100
0,34 AWG 22	07008	0,34 - 7	0,9	1,8	1,2	7	0,037		
	07000	0,5 - 6	1	2,1	1,3	6	0,032	1.000	100
0,50 AWG 20	07001	0,5 - 8				8	0,038		
	07002	0,5 - 10				10	0,048		
	07003	0,5 - 12				12	0,070		
	07010	0,75 - 6	1,2	2,3	1,5	6	0,040	1.000	100
0,75 AWG 18	07011	0,75 - 8				8	0,050		
	07012	0,75 - 10				10	0,067		
	07013	0,75 - 12				12	0,090		
	07014	0,75 - 15				15	0,100		
	07015	0,75 - 20				20	0,150		
1,0 AWG 18	07020	1,0 - 6	1,4	2,5	1,7	6	0,045	1.000	100
	07021	1,0 - 7				7	0,055		
	07022	1,0 - 8				8	0,061		
	07023	1,0 - 10				10	0,075		
	07024	1,0 - 12				12	0,091		
	07025	1,0 - 15				15	0,114		
	07026	1,0 - 18				18	0,150		
	07027	1,0 - 20				20	0,160		
1,50 AWG 16	07030	1,5 - 7	1,7	2,8	2,0	7	0,060	1.000	100
	07031	1,5 - 8				8	0,070		
	07032	1,5 - 10				10	0,085		
	07033	1,5 - 12				12	0,100		
	07034	1,5 - 15				15	0,125		
	07035	1,5 - 18				18	0,150		
	07036	1,5 - 20				20	0,167		

Aderendhülsen / AD

DIN 46228 Teil 1

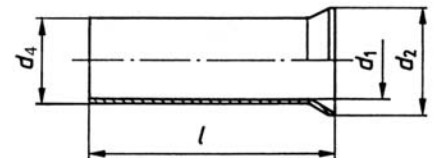
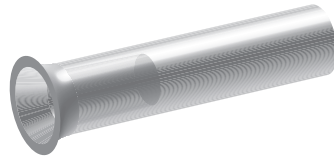
Werkstoff: E-Cu



Oberfläche: galvanisch verzinkt

Wire end sleeves

acc. to DIN 46228 part 1

material: E-Cu, tin-plated



Nenn- querschnitt mm ²	Artikel- Nr.	Nenngröße DIN	Abmessung mm				1.000 Stück ~kg	VE / Stück		
			d ₁	d ₂	d ₄	l				
2,50 AWG 14	07040	2,5 - 7	2,2	3,4	2,5	7	0,075	1.000	100	
	07041	2,5 - 8				8				
	07042	2,5 - 10				10				
	07043	2,5 - 12				12				
	07044	2,5 - 15				15				
	07045	2,5 - 18				18				500
	07046	2,5 - 20				20				
4 AWG 12	07050	4,0 - 9	2,8	4	3,2	9	0,125	1.000	100	
	07051	4,0 - 10				10				
	07052	4,0 - 12				12				
	07053	4,0 - 15				15				500
	07054	4,0 - 18				18				
	07055	4,0 - 20				20				0,280
	6 AWG 10	07060				6,0 - 10				3,5
07061		6,0 - 12	12							
07062		6,0 - 15	15	500						
07063		6,0 - 18	18							
07064		6,0 - 20	20	0,460						
10 AWG 8		07070	10 - 12	4,5	5,8	4,9	12	0,350	1.000	
	07071	10 - 15	15				500			
	07072	10 - 16	16							
	07073	10 - 18	18				0,520			
	07074	10 - 20	20							
	07075	10 - 25	25							0,725
	16 AWG 6	07080	16 - 12				5,8			7,5
07081		16 - 15	15	500						
07082		16 - 16	16							
07083		16 - 18	18	0,650						
07084		16 - 20	20							
07085		16 - 25	25		0,885					
07086		16 - 30	30	1,060						

Aderendhülsen / AD

DIN 46228 Teil 1

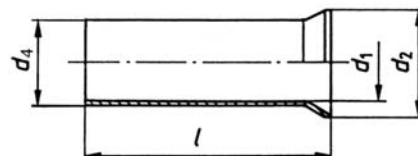
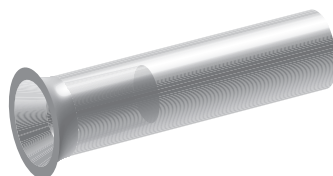
Werkstoff: E-Cu



Oberfläche: galvanisch verzinkt

Wire end sleeves

acc. to DIN 46228 part 1

material: E-Cu, tin-plated



Nenn- querschnitt mm ²	Artikel- Nr.	Nenngröße DIN	Abmessung mm				1.000 Stück ~kg	VE / Stück	
			d ₁	d ₂	d ₄	l			
25 AWG 26	07090	25 - 12	7,3	9,5	7,7	12	0,63	100	50
	07091	25 - 15				15			
	07092	25 - 18				18			
	07093	25 - 20				20			
	07094	25 - 25				25			
	07095	25 - 30				30			
35 AWG 2	07100	35 - 18	8,3	11	8,7	18	1,10	100	50
	07101	35 - 20				20			
	07102	35 - 25				25			
	07103	35 - 30				30			
50 AWG 0	07110	50 - 22	10,3	13	10,9	22	2,20	100	50
70 AWG 2/0	07120	70 - 25	12,5	15	13,3	25	3,80	100	25
95 AWG 3/0	07130	95 - 30	14,5	17	15,3	30	5,20	100	25
120 AWG 4/0	07140	120 - 34	16,5	19	17,5	34	7,80	100	25
150 AWG 5/0	07150	150 - 38	18,5	21	19,5	38	10,40	100	25

Aderendhülsen-Sortimentsdosen / ADS

Füllung: Aderendhülsen DIN 46228 Teil 1 ohne Isolation

Der tolle Dreh: Die Dose mit dem Durchblick

Tausende von Kunden haben die Vorzüge der Sortimentsdosen im täglichen Einsatz bereits kennengelernt. Auch Sie sollten nicht mehr länger darauf verzichten.

Ob Neuinstallation, Umbau oder Reparatur, stets verfügen Sie durch die geschlossene Klarsicht-Bauweise der Box über saubere und sortierte Hülsen.

Die ausgeschütteten Hülsen legen Sie auf den durch den Stapelrand eingefassten Deckel der Dose. Nach Beendigung der Arbeiten lassen sich die zuviel herausgeschütteten Hülsen spielend leicht in die Dose zurückkrämen.

Machen Sie den Versuch!

Wire end sleeves - assortmentboxes

filled with wire end sleeves acc. to DIN 46228 non insulated

The great idea: The box you can see into.

Thousands of customers have already recognised the advantages of our assortment boxes in their everyday work. Now you, too, do not have to do without them anymore.

Whether for a new installation, conversion or repair, the enclosed, the see-through box design provides you with a supply of clean and well-sorted sleeves.

You can place the sleeves taken out on the lid fitted in the stacking edge of the box. Having finished your work, simply place the unused sleeves back in the box.



Artikel-Nr. 07200 Erstfüllung:	Artikel-Nr. 07210 Erstfüllung:	Artikel-Nr. 07220
500 Stück 0,50 mm ² - 6 mm lang	400 Stück 0,75 mm ² - 8 mm lang	Sortimentsdose, ohne Inhalt Assortment box without filling
500 Stück 0,75 mm ² - 6 mm lang	300 Stück 1,00 mm ² - 10 mm lang	
400 Stück 1,00 mm ² - 6 mm lang	200 Stück 1,50 mm ² - 10 mm lang	
300 Stück 1,50 mm ² - 7 mm lang	150 Stück 2,50 mm ² - 12 mm lang	
200 Stück 2,50 mm ² - 7 mm lang	100 Stück 4,00 mm ² - 12 mm lang	